

Presseinformation

Architekturbeton: Die Inszenierung von Lebensraum

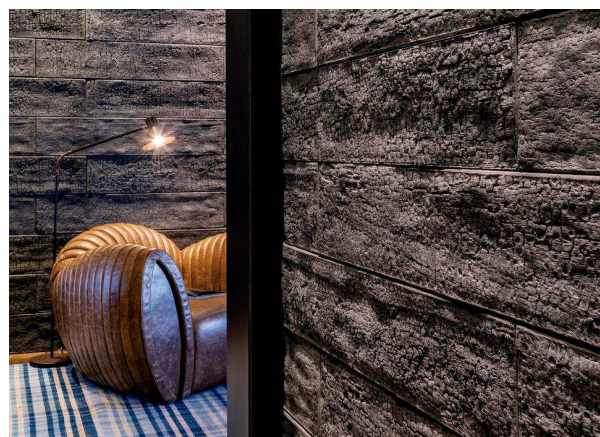
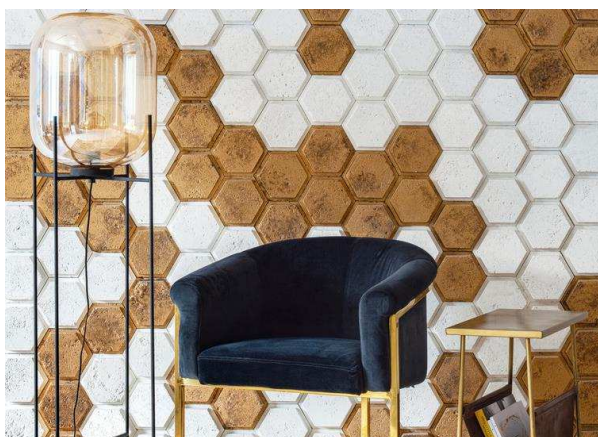
Fensterbach. Beton ist ein Werkstoff, der lebt und in seinem Facettenreichtum überrascht. Ist er doch weit mehr als grau und eben, bloßer Hintergrund oder gar als kalt empfundenes Steinmaterial. Denn das in seiner Wirkung gern unterschätzte Material zeigt seine Seele, wenn es durch kreative Verarbeitung den Lebensraum zur Bühne macht und Individualisten damit ungeahnte Freiheiten bietet: eine Ästhetik abseits des Alltäglichen. Den großen repräsentativen Auftritt.

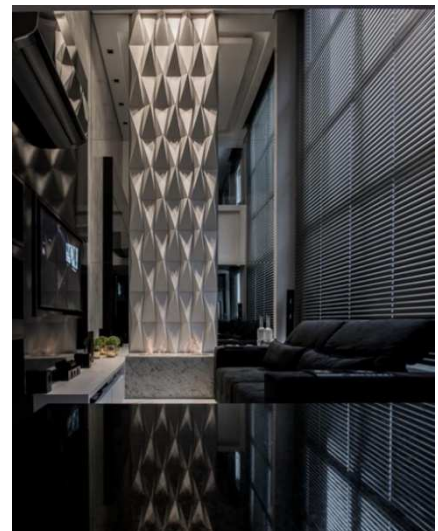
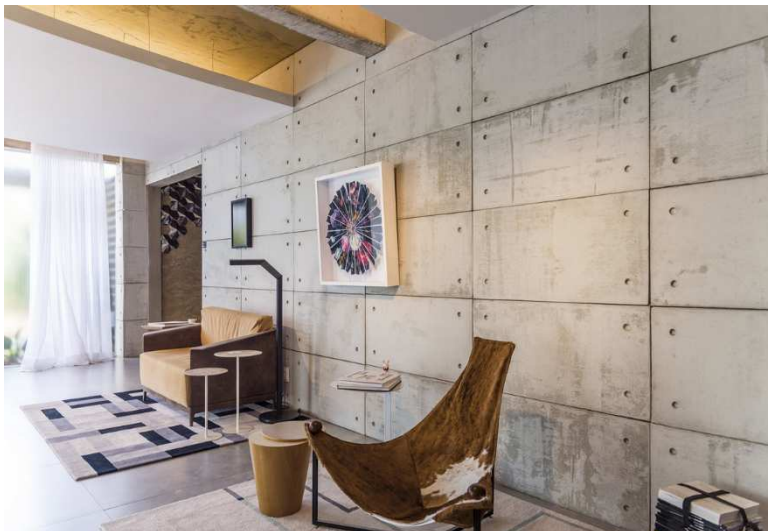
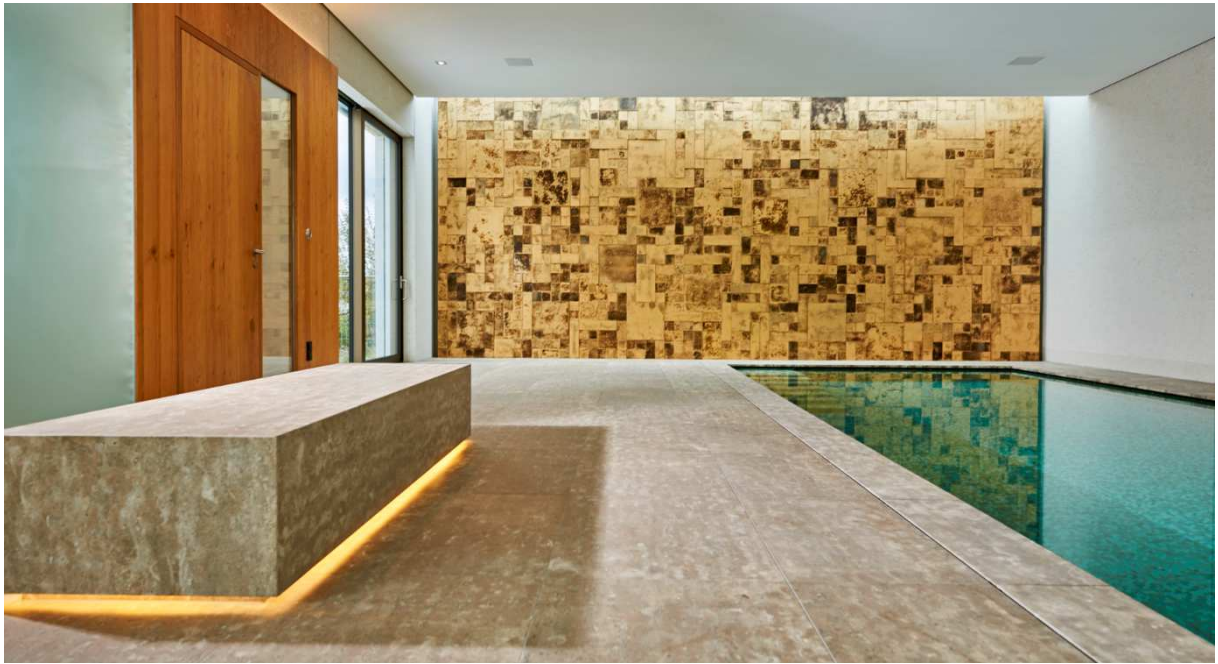
GODELMANN als einer der führenden Betonwarenhersteller Europas zeigt den Baustoff von seiner überraschend kreativen Seite. Denn er hat viele Gesichter. So zeichnet er sich nicht nur durch Stärke und Haltbarkeit aus, sondern punktet auch in Sachen Vielseitigkeit mit Wandfliesen, die Strukturen äußerst präzise abbilden und prägen: die Designfliesen aus GODELMANN Architekturbeton. Im Großformat und in feinsten Sichtbetonqualität spielen sie mit Licht und Schatten, erzeugen Farbspiele, schaffen Höhen und Tiefen. Und werden so neben ihren optischen Effekten auch zu haptischen Highlights.

„Beton ist so viel intelligenter, vielseitiger und sinnlicher, als man im ersten Moment vermuten würde“, so Bernhard Godelmann, Inhaber und Geschäftsführer von GODELMANN. „Jede unserer Fliesen ist einzigartig und wird von Hand gefertigt. Wir verbinden Handwerk, Technik und spannende Architektur auf höchstem Niveau – und das mit präziser Verarbeitung und viel Liebe zum Detail.“

Denn früher lediglich Synonym für grobes, unverwüstliches Baumaterial, verbirgt sich hinter dem scheinbar harten, kalten Stoff ungeahntes Potenzial. Die Nutzung von Architekturbeton ist durch das herausragende, auch dreidimensionale Design äußerst vielfältig: in Wohnzimmer und Bad, Pool- und Wellnessbereich und als Outdoor-Nutzung beispielsweise auf der Terrasse. Bei GODELMANN geht man noch einen Schritt weiter: Nicht nur Wandverkleidung und Bodenbelag, sondern auch Innen- und Außen-Möbiliar sowie Accessoires sind im Produktportfolio der internationalen Designmarke enthalten: einsetzbar unter freiem Himmel, am Boden oder mitten im Raum.

Impression: Indoor / Outdoor







Impression: Mobilier/ Accessoires





Zum Unternehmen:

Die Godelmann GmbH & Co. KG mit Unternehmenszentrale im bayerischen Fensterbach fertigt seit über 70 Jahren – heute in dritter Generation – ein ebenso breites wie hochwertiges Betonstein-Sortiment und vertreibt dieses europaweit. An fünf Standorten in Deutschland stehen rund 420 Mitarbeiter unter Geschäftsführung von Bernhard Godelmann hinter dem Slogan „Die Stein-Erfinder“.

Als Markt- und Qualitätsführer in Europa ist Godelmann spezialisiert auf die Entwicklung und Fertigung außergewöhnlicher Flächen- und Mauersysteme, Platten und Sonderbauteile aus Beton zur Gestaltung individueller Lebensräume im öffentlichen und privaten Raum. Dazu gehören auch handgefertigte Wandfliesen und Design-Objekte aus Architekturbeton.

Im hauseigenen Steinlabor erschafft das innovative Familienunternehmen kontinuierlich neue Stein-Rezepturen mit funktionalen Features, ökologischem Nutzwert und ästhetischem Design. Je nach Anforderungen werden die Produkte seriell oder in der Manufaktur hergestellt, wobei stets Rohstoffe aus der Region Verwendung finden. Bereits seit 2015 arbeitet Godelmann zudem komplett klimaneutral. Namhafte nationale wie internationale Architekten setzen auf Godelmann-Produkte. Auch eine Reihe von Qualitätsauszeichnungen und Designpreisen zeugt von der Attraktivität der Godelmann-Betonsteine, die unter anderem im eigenen Showroom im Berliner BIKINI erlebbar sind.

Pressekontakt

derks brand management consultants

Klaudia Meinert

Tel: +49 (0) 89 75 999 05 11

klaudia.meinert@derks-bmc.de

Ansprechpartner Godelmann

GODELMANN GmbH & Co. KG

Laura Dechant

Tel: +49 (0) 9438 9404-14

laura.dechant@godelmann.de