

## Presseinformation

### Picture Book – Part 3

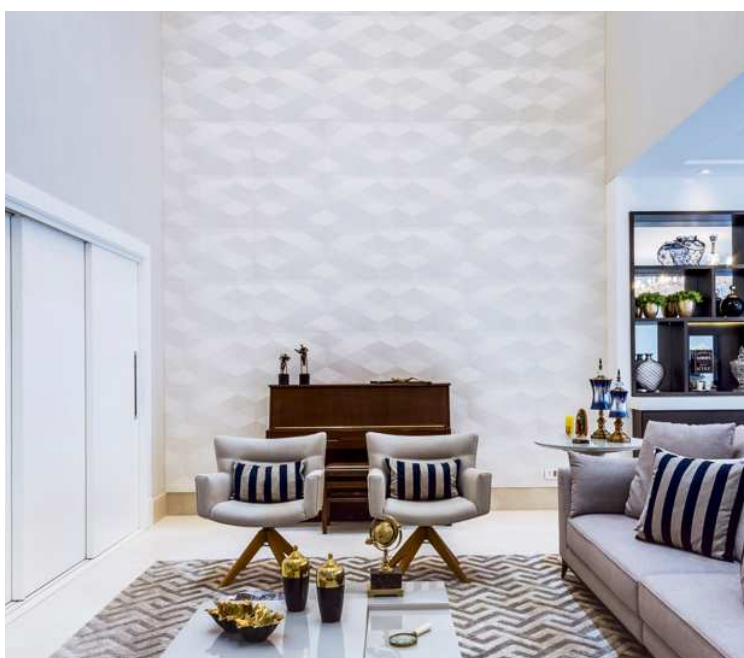
### Architekturbeton DYAMANTE: Der perfekte Feinschliff für eine außergewöhnliche Wandgestaltung



GODELMANN Wandfliesen aus Architekturbeton überraschen durch die unterschiedlichen Designs und sind besonders vielfältig – egal ob schlicht glatt, mit sanften Wellen oder mit geometrischem Muster. Der hochfeine Architekturbeton ist in der Lage Formen und Strukturen äußerst präzise auszubilden und eignet sich daher perfekt, um Wände in Szene zu setzen.

Dabei erinnern die dreidimensionalen Wandfliesen DYAMANTE, in schlichtem Weiß, an einen geschliffenen Diamanten. Durch den Lichteinfall wird das Licht an den Kanten gebrochen und lässt die einzelnen Facetten in einer sanften Farbabstufung (weiß, hellgrau, grau) erscheinen. Betrachtet man die Wandfläche aus unterschiedlichen Perspektiven, so bricht das Licht an entsprechenden Stellen und verleiht ihr einen einmaligen optischen Effekt.

Jede Fliese wird CO<sub>2</sub> neutral von Hand gefertigt und ist ein Unikat. Egal ob hochkant oder quer verlegt, die Verarbeitung der einzelnen Elemente erweist sich als einfach und effektiv. Die Fliesen sind aufgrund der Materialechtheit absolut unempfindlich, wetterfest und bleiben dauerhaft schön. Diese Beschaffenheit ist der Grund, weshalb sie sowohl Innen und Außen als auch in Feuchträumen eingesetzt werden können.





#### Zum Unternehmen:

Die Godelmann GmbH & Co. KG mit Unternehmenszentrale im bayerischen Fensterbach fertigt seit über 70 Jahren – heute in dritter Generation – ein ebenso breites wie hochwertiges Betonstein-Sortiment und vertreibt dieses europaweit. An fünf Standorten in Deutschland stehen rund 420 Mitarbeiter unter Geschäftsführung von Bernhard Godelmann hinter dem Slogan „Die Stein-Erfinder“.

Als Markt- und Qualitätsführer in Europa ist Godelmann spezialisiert auf die Entwicklung und Fertigung außergewöhnlicher Flächen- und Mauersysteme, Platten und Sonderbauteile aus Beton zur Gestaltung individueller Lebensräume im öffentlichen und privaten Raum. Dazu gehören auch handgefertigte Wandfliesen und Design-Objekte aus Architekturbeton.

Im hauseigenen Steinlabor erschafft das innovative Familienunternehmen kontinuierlich neue Stein-Rezepturen mit funktionalen Features, ökologischem Nutzwert und ästhetischem Design. Je nach Anforderungen werden die Produkte seriell oder in der Manufaktur hergestellt, wobei stets Rohstoffe aus der Region Verwendung finden. Bereits seit 2015 arbeitet Godelmann zudem komplett klimaneutral. Namhafte nationale wie internationale Architekten setzen auf Godelmann-Produkte. Auch eine Reihe von Qualitätsauszeichnungen und Designpreisen zeugt von der Attraktivität der Godelmann-Betonsteine, die unter anderem im eigenen Showroom im Berliner BIKINI erlebbar sind.

**Pressekontakt**

derks brand management consultants

Klaudia Meinert

Tel: +49 (0) 89 75 999 05 11

klaudia.meinert@derks-bmc.de

**Ansprechpartner Godelmann**

GODELMANN GmbH & Co. KG

Laura Dechant

Tel: +49 (0) 9438 9404-14

laura.dechant@godelmann.de