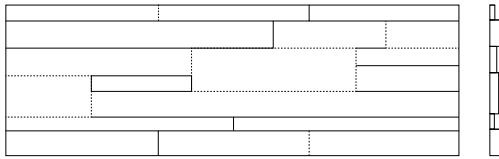
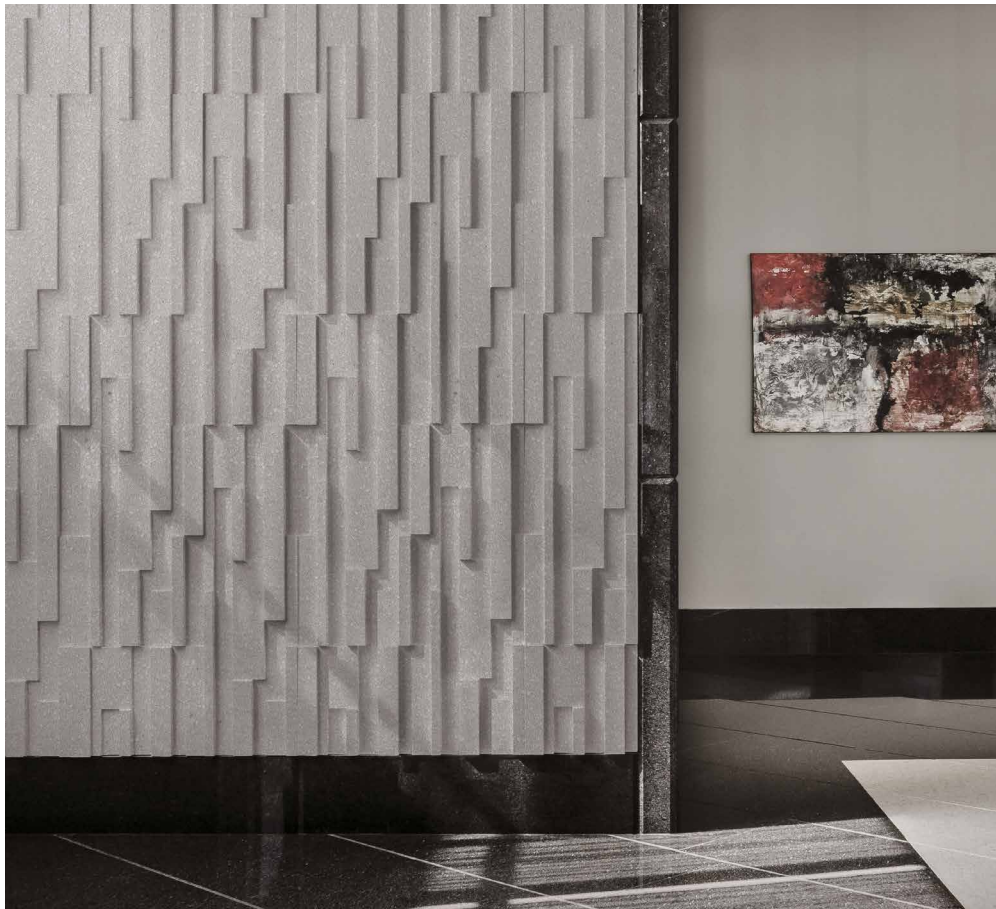


SQUADRI



120/40/(1,5 – 3,5)



SQUADRI ferro Grau

OBERFLÄCHEN

- ferro
- edelstahlkugelgestrahlte Oberfläche aus Architekturbeton

PRODUKTMERKMALE

- für die Wandgestaltung im Innen- und Außenbereich
- dreidimensionales Stabprofil, das mit Licht besonders in Szene gesetzt werden kann
- witterungsbeständig
- farbecht und dauerhaft
- feuchtigkeitsresistent
- pflegeleicht und wasserabsorbierend

GODELMANN QUALITÄT





- CO₂ neutral hergestellt
- handgefertigt aus hochfeinem GODELMANN Architekturbeton
- ohne zusätzlichen Energiebedarf hergestellt, und zu 100 % recycelbar
- durchgängige Materialität aus hochwertigsten Quarz- und Natursteinsanden in Kombination mit UV-beständigen Eisenoxidfarben
- Maßtoleranz ± 2 mm
- Sichtbetonklasse > SB4
- Betongüte > C55/67
- Wasseraufnahme < 1 %

HINWEISE

- alle Preise in Euro/Einheit zuzüglich MwSt. und Fracht
- beachten Sie die allgemeinen Hinweise ab Seite 57
- beachten Sie die technischen Regelwerke auf Seite 58

SQUADRI    

ferro – Architekturbeton edelstahlkugelgestrahlt

	Bezeichnung	Art-Nr.	Oberfläche	Schutz	Farbe	Euro	Steinmaß			Einheit	Verpackung				
							Länge	Breite	Dicke		Fliesen- bedarf/ m ²	Einheit/ Karton St.	Karton/ Palette St.	Gewicht/ Einheit kg	FC
							cm	cm	cm						
	Designfliese	33393	ferro	mineralimprägniert 	Weiß	88,90	120,0	40,0	1,5 – 3,5	St.	2,10	-	20,00	36,0	-
	Designfliese	34197	ferro	mineralimprägniert 	Grau	102,20	120,0	40,0	1,5 – 3,5	St.	2,10	-	20,00	36,0	-

Lieferzeit: Vier Wochen nach Auftragsingang und Klärung aller technischen Details | weitere Farben und Oberflächen auf Anfrage

VERLEGEEMPFEHLUNGEN

